



Inklusio eta arreta goiztiarra

Inclusión y atención temprana

Donostia, 2012ko uztailak 9-10

Haur hezkuntza / Educación Infantil

Cristina Elorza Ibañez de Gauna - Isabel Galende Llamas

EUSKO JAURLARITZA



GOBIERNO VASCO

HEZKUNTZA, UNIBERTSITATE
ETA IKERKETA SAILA

DEPARTAMENTO DE EDUCACION,
UNIVERSIDADES E INVESTIGACION



- ▶ Los alumnos de 15 años que asistieron a educación infantil tienen mejores resultados en el estudio PISA.

- ▶ Los alumnos menos aventajados tienen menor acceso a la educación infantil.

Evaluaciones internacionales

- ▶ Los sistemas educativos **equitativos** de alto rendimiento son también aquellos con poca diferencia socioeconómica en el acceso a la Educación Infantil.



- ▶ La forma de impartir la Educación Infantil influye en los beneficios que el alumno obtiene de las clases.

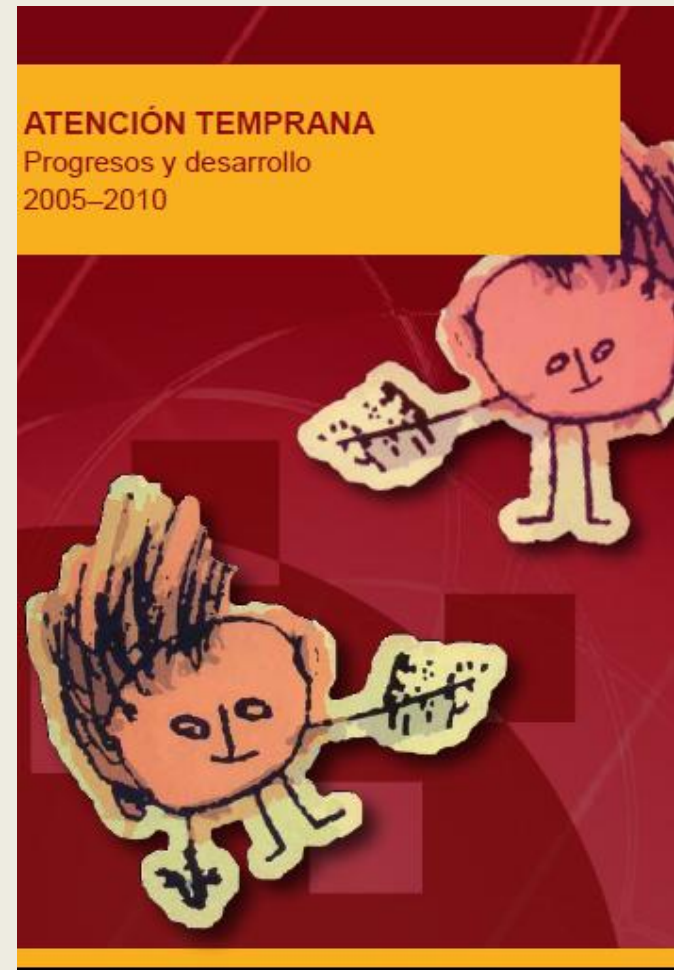
Evaluaciones internacionales



La educación desde la temprana infancia tiene gran importancia en la construcción de unos sólidos cimientos para el

aprendizaje a lo largo de toda la vida y para garantizar un acceso equitativo a las oportunidades de aprendizaje más adelante.

Estudios y recomendaciones de otros organismos internacionales



Agencia Europea para el desarrollo de la Educación del Alumnado con NEE

Los medios de comunicación y las redes sociales

La crisis en España tiene rostro de niño

21 May2012

www.rtve.es/alacarta/...crisis-espana-tiene-rostro-nino/1416227/

Crece el número de chicos cuya única comida equilibrada es la del colegio

EL PAÍS 8 jun 2012

La pobreza infantil en España supera su récord histórico

Más de dos millones de niños en España viven por debajo del umbral de la pobreza... Y los niveles de pobreza infantil han superado por primera vez el 26%...

www.expansion.com

21 May2012



Contexto en la CAPV

Tipos de centros 0-6 años

RED PÚBLICA

RED CONCERTADA/PRIVADA

DEPARTAMENTO DE EDUCACIÓN

➤ Consorcio Haurreskolak 0-2

➤ Escuelas Infantil-Primaria 2-6

➤ Privadas (BBK, cooperativas...) 0-3

➤ Privadas y concertadas 0-16

AYUNTAMIENTOS

➤ Escuelas Infantiles Municipales 0-3

Contexto en la CAPV

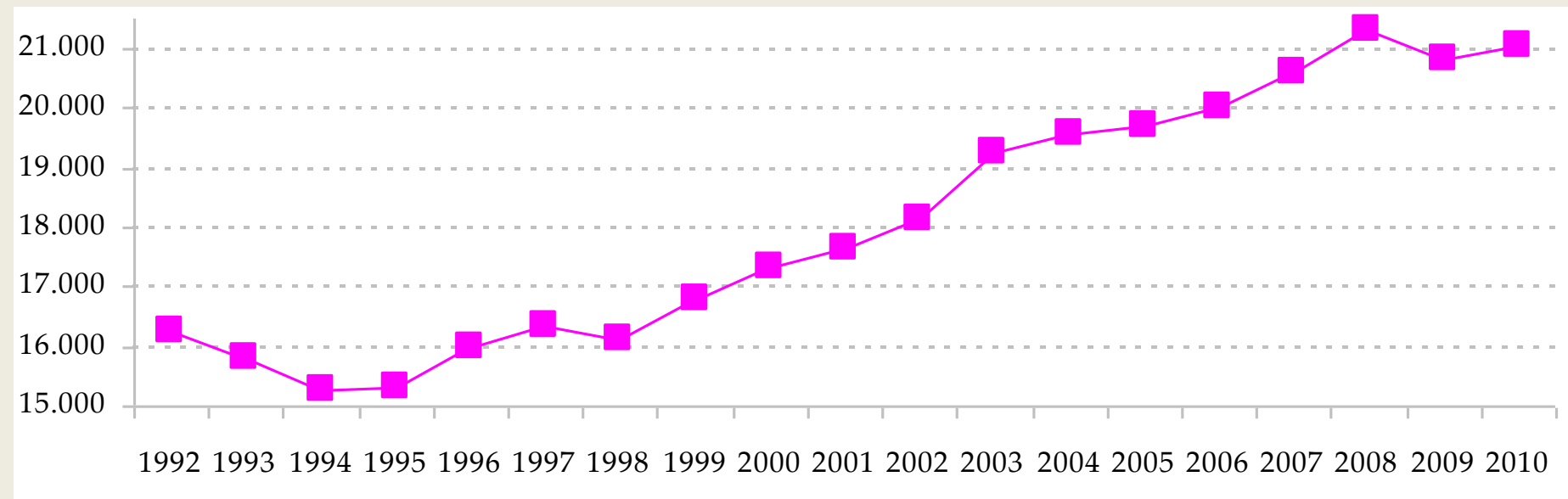
Centros 0–3 años (municipios, **centros**)

- **Bilbao Bizkaia Kutxa**
(6 municipios en Bizkaia, **13 centros**)
- **Titularidad Municipal**
(Araba 2, Bizkaia 2, Gipuzkoa 10)
- **Haurreskolak Partzuergoa**
(Araba 28, Bizkaia 71, Gipuzkoa 69 / **230 centros**)

Contexto en la CAPV

Datos natalidad

La natalidad en Euskadi se recupera en 2010 y llega a los 21.053 nacimientos



euskadiko eskola
kontseilua consejo
escolar de euskadi

Contexto en la CAPV – Datos

Matrícula en el tramo 0-2 por redes

2007-2008

2009-2010

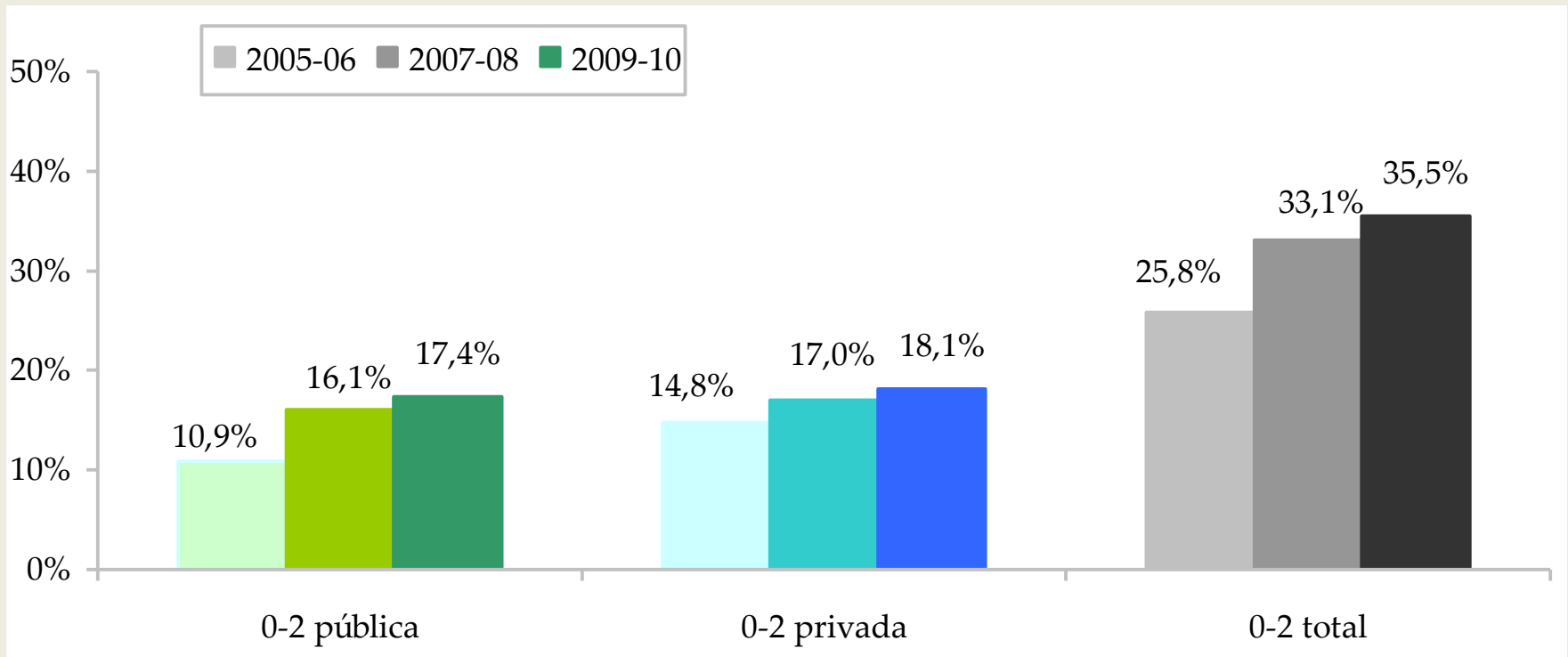
	Matrícula	% cobertura	Matrícula	% cobertura
Pública	5427	16,1%	6138	17,4%
Privada	5751	17,0%	6557	18.1%
Total	11178	33,1%	12495	35,5%



euskadiko eskola
kontseilua consejo
escolar de euskadi

Contexto en la CAPV – Datos

Evolución de la matrícula en el tramo 0-2 por redes



euskadiko eskola
kontseilua consejo
escolar de euskadi

Contexto en la CAPV – Datos

Matrícula en 0-2 por territorios y redes

	2009-2010	Matrícula	% cobertura
Araba	Pública	1343	25%
	Privada	595	11%
	Total	1938	36%
Bizkaia	Pública	1877	11%
	Privada	3659	21%
	Total	5536	32%
Gipuzkoa	Pública	2918	24%
	Privada	2103	17%
	Total	5021	41%



euskadiko eskola
kontseilua consejo
escolar de euskadi

Contexto en la CAPV – Datos

Matrícula en el nivel 2 años por redes

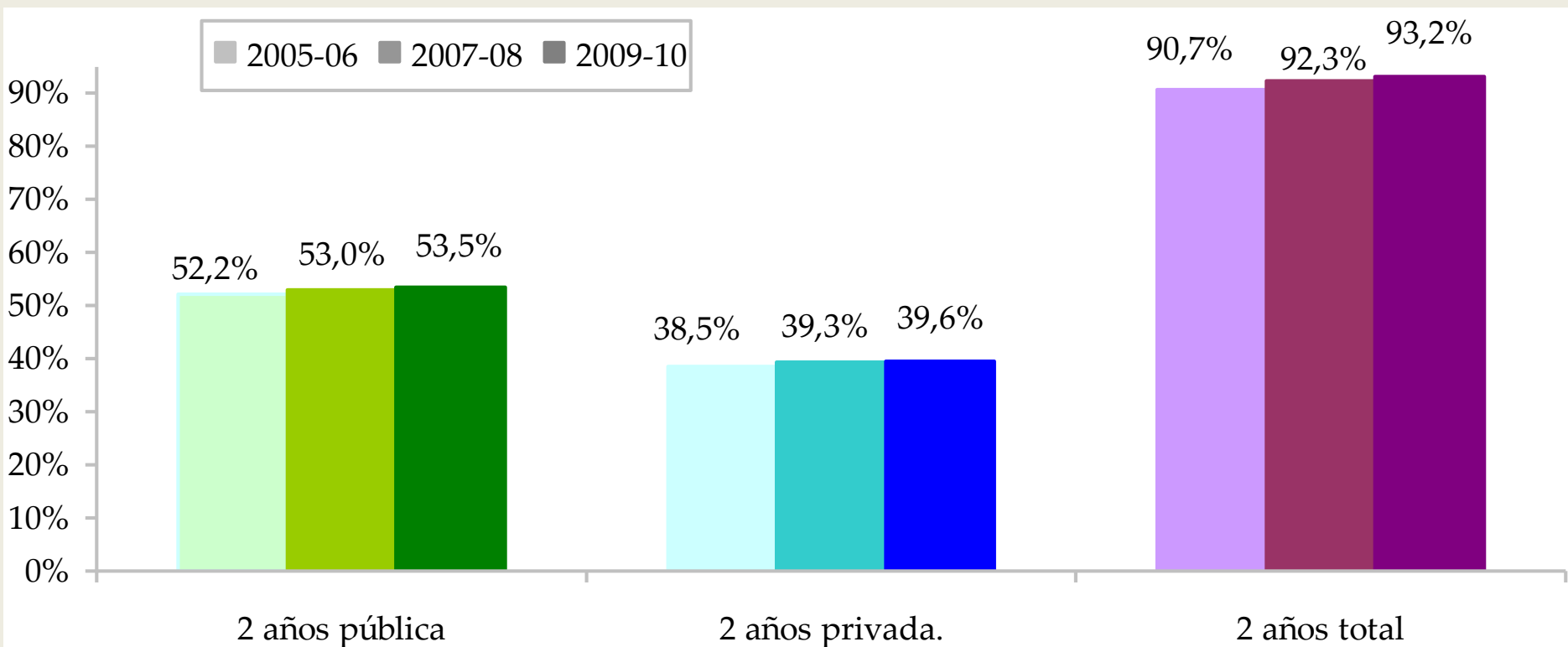
		2009-2010	
		Matrícula	% cobertura
Euskadi	Pública	11011	53,5%
	Privada	8154	39,6%
	Total	19165	93,1%



euskadiko eskola
kontseilua consejo
escolar de euskadi

Contexto en la CAPV – Datos

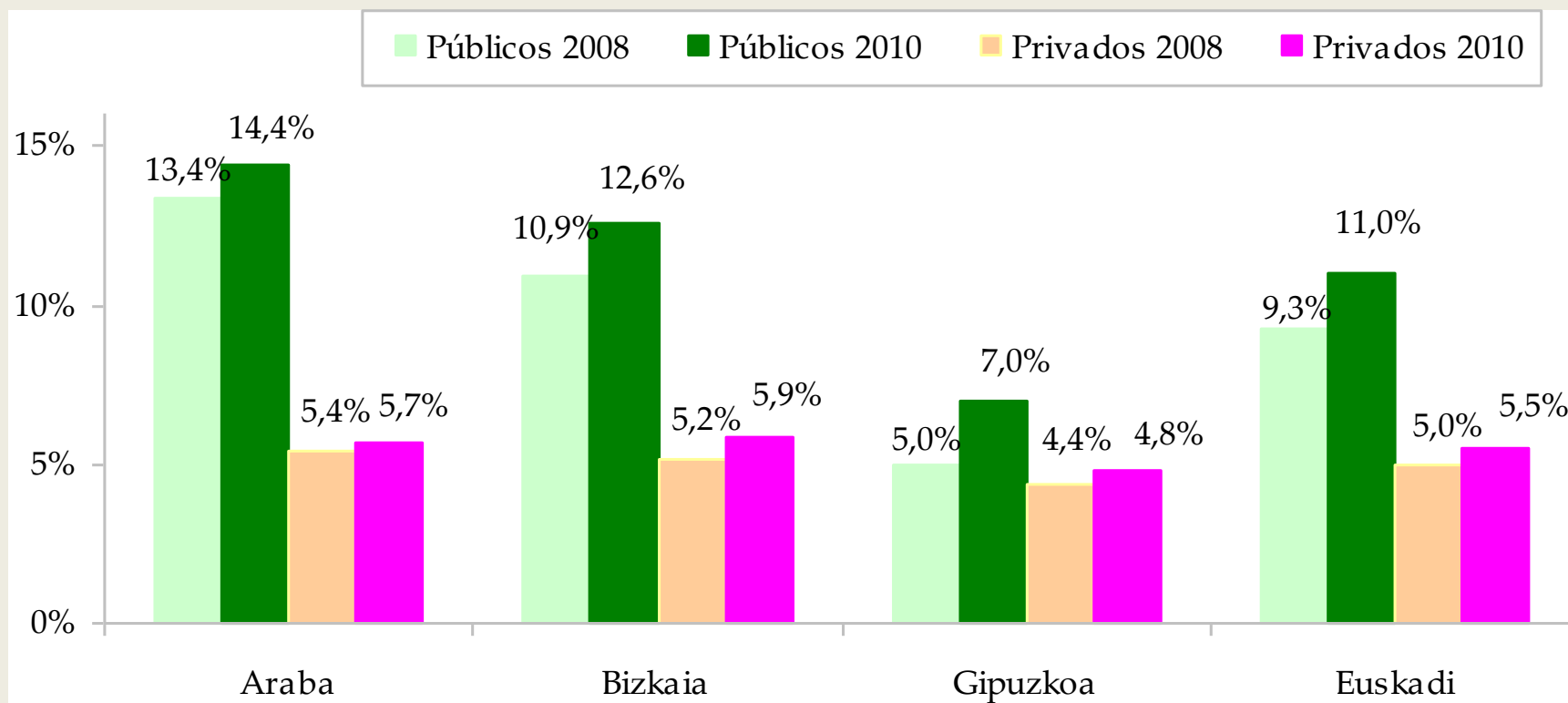
Evolución de la matrícula en el nivel 2 años por redes



euskadiko eskola
kontseilua consejo
escolar de euskadi

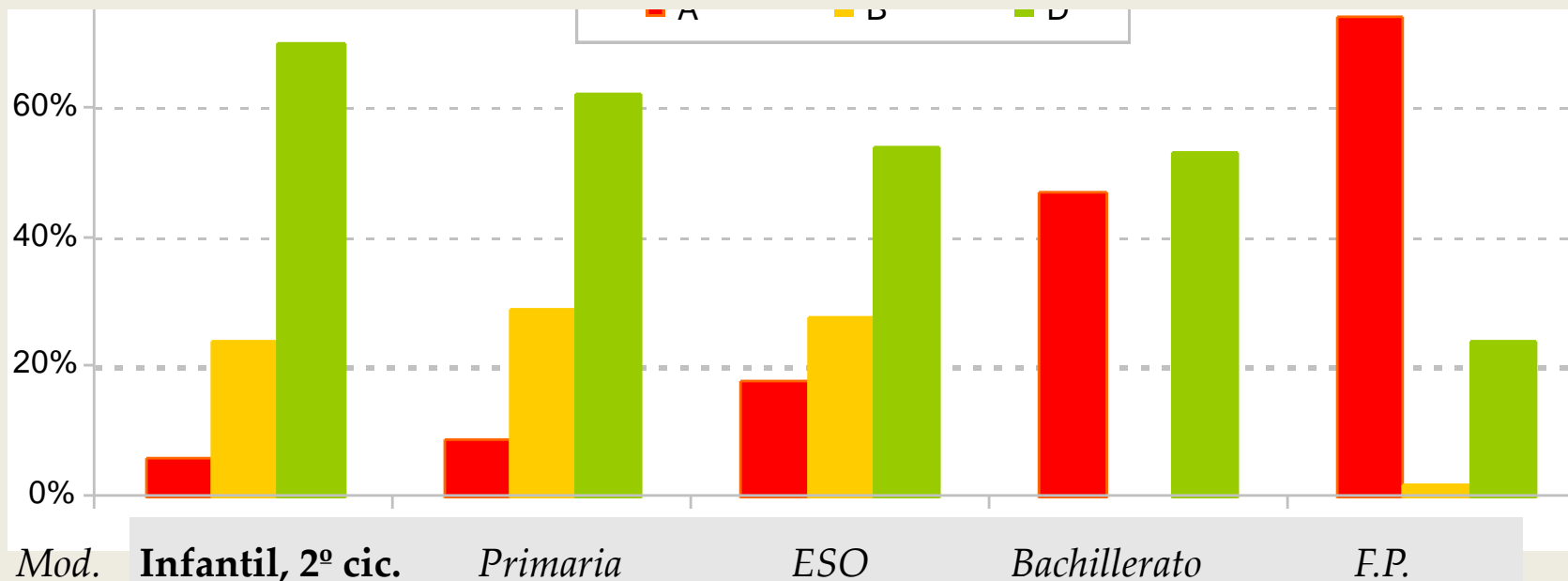
Contexto en la CAPV – Datos

Alumnado inmigrante en la Educación Básica, según redes y territorios. Evolución 2008-2010.



euskadiko eskola
kontseilua consejo
escolar de euskadi

Distribución del alumnado por modelos, en las diferentes etapas educativas. Curso 2009-10.

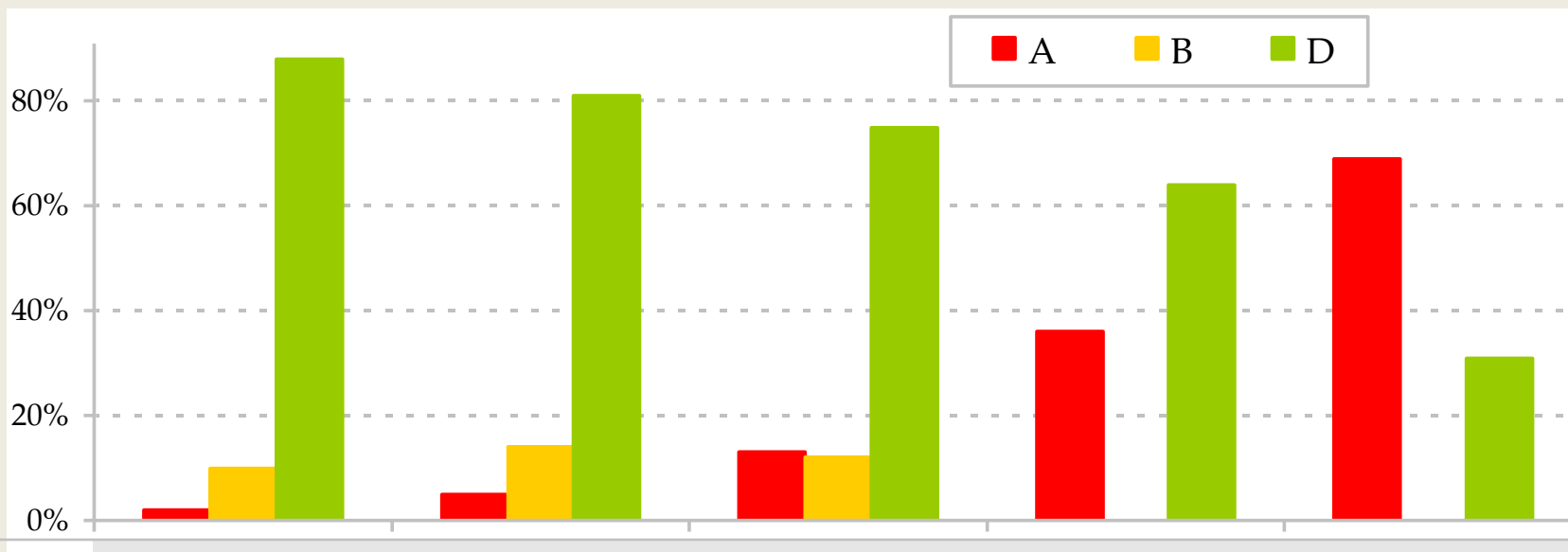


Mod.	Infantil, 2º cic.	Primaria	ESO	Bachillerato	F.P.
A	6%	9%	18%	47%	74%
B	24%	29%	28%	0%	2%
D	70%	62%	54%	53%	24%



euskadiko eskola
kontseilua consejo
escolar de euskadi

Modelos lingüísticos, pública 09-10

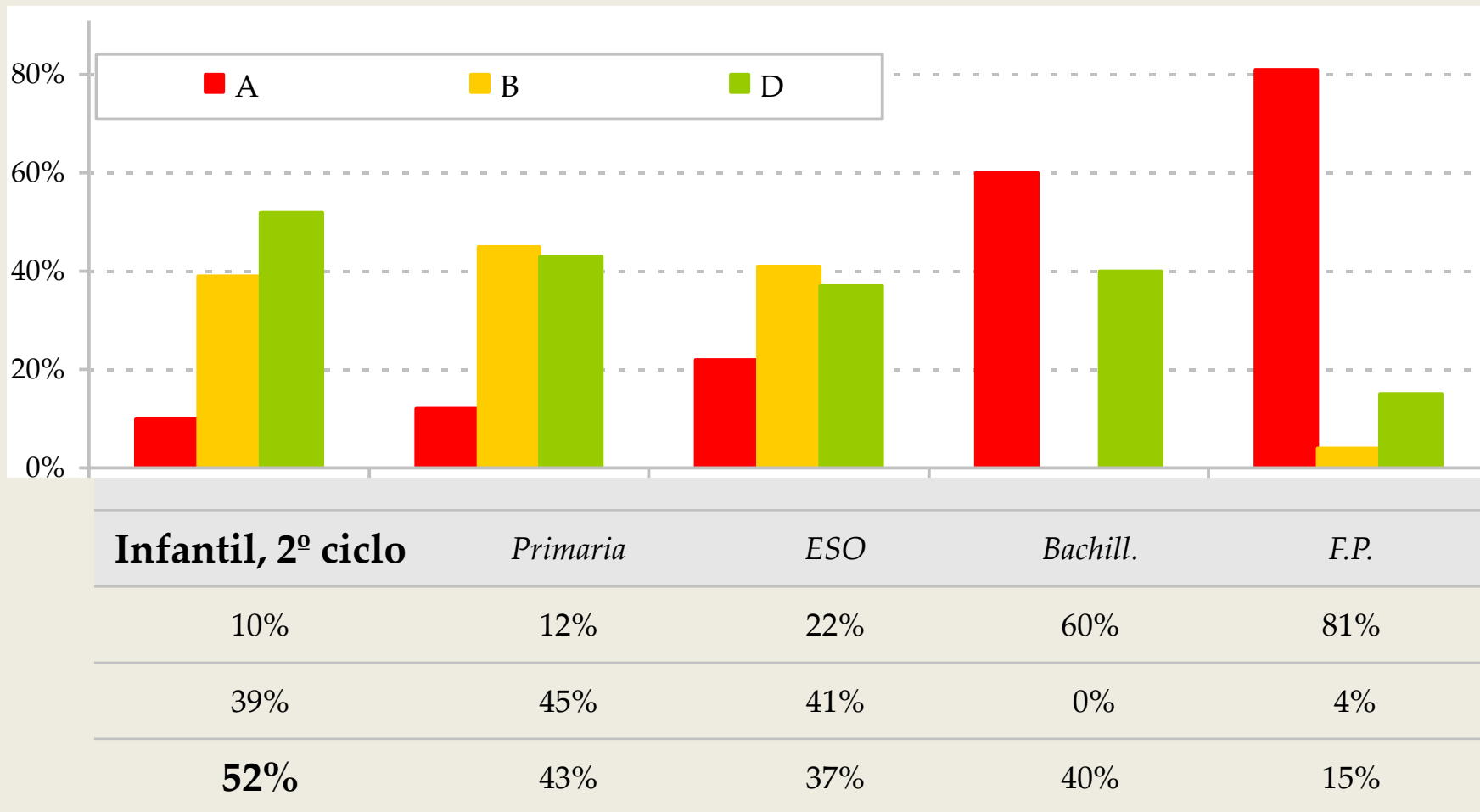


	Infantil 2º ciclo	Primaria	ESO	Bachill.	F.P.
A	2%	5%	13%	36%	69%
B	10%	14%	12%	0%	0%
D	88%	81%	75%	64%	31%



euskadiko eskola
kontseilua consejo
escolar de euskadi

Modelos lingüísticos, concertada09-10



euskadiko eskola
kontseilua consejo
escolar de euskadi

Impacto de la pobreza sobre la natalidad

- ▶ 126.199 personas afirman desear constituir un nuevo hogar. De ellas, 107.300 no pueden hacerlo por falta de recursos económicos.



El 82,7% de las personas con problemas de independización tienen menos de 35 años.

Grupos en riesgo de pobreza

- ▶ Personas solas o familias monoparentales
- ▶ Mujeres
- ▶ Personas jóvenes
- ▶ Personas sin estudios cualificados
- ▶ Personas desempleadas
- ▶ Inmigrantes de países no Unión Europea
- ▶ Familias con menores de 14 años



Departamento de Justicia, Empleo y Seguridad Social.
Encuesta de pobreza y desigualdades sociales 2008

III Plan Interinstitucional de apoyo a las familias en la CAPV. 2011-2015

- ▶ La tasa de pobreza real de los menores de 14 años es prácticamente el doble de la que corresponde al resto de la población (5,4% frente a 2,8%).



Referencias y enlaces

- ▶ www.haurreskolak.net
- ▶ www.bbk.es
- ▶ www.oecd.org
- ▶ <http://www.oecd.org/dataoecd/26/50/48408322.pdf> PISA
in focus en castellano
- ▶ <http://www.euskadi.net/eskolakontseilua>
- ▶ www.educacion.gob.es/ievaluacion
- ▶ www.eustat.es
- ▶ http://www.eustat.es/elementos/ele0005200/ti_Encuesta_de_pobreza_y_desigualdades_sociales_2008_Resumen_y_conclusiones/inf0005277_c.pdf
- ▶ <http://www.european-agency.org/publications/ereports/early-childhood-intervention-2013-progress-and-development-200520132010/ECI-report-ES.pdf>

Eskerrik asko

